

IsatPhone<sup>2</sup>

# HOW TO

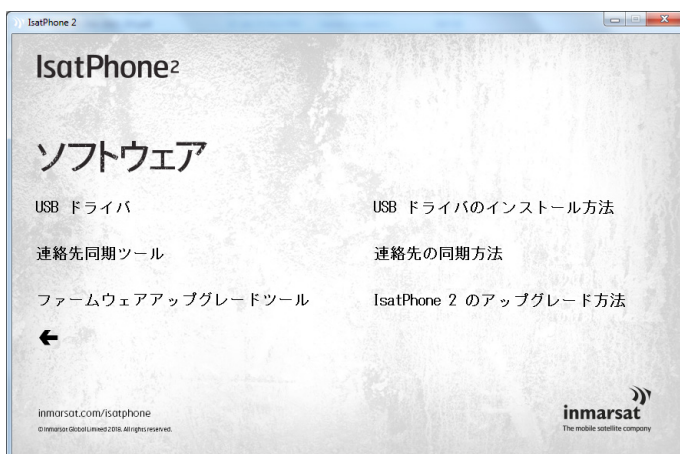
IsatPhone のアップグレード方法

IsatPhone 2 の機能・動作の改善のため、本機のアップグレードが必要となることがあります。ファームウェアのアップグレードが必要なときは、Inmarsat または サービス取扱店からお知らせが届きます。

このツールは、Windows 10、Windows 8、Windows 7、および Windows XP をサポートしています。

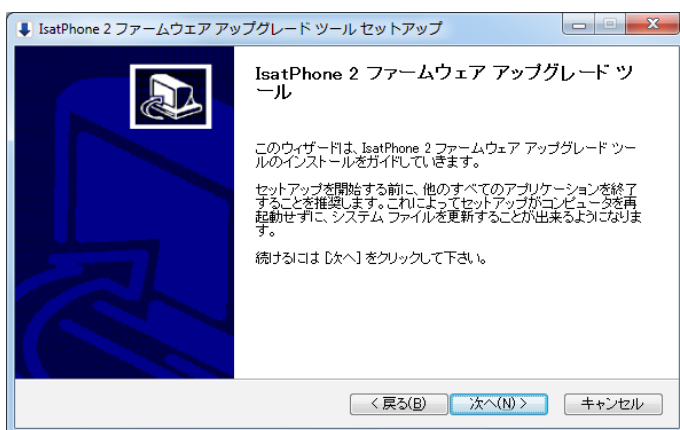
ファームウェア アップグレード ツールをコンピュータにインストールする場合は、事前に USB ドライバをインストールしておく必要があります。この USB ドライブには、USB ドライバと、そのインストール方法の説明書も含まれています。

ファームウェア アップグレード ツールは、以下の手順でご使用のコンピュータにインストールしてください。

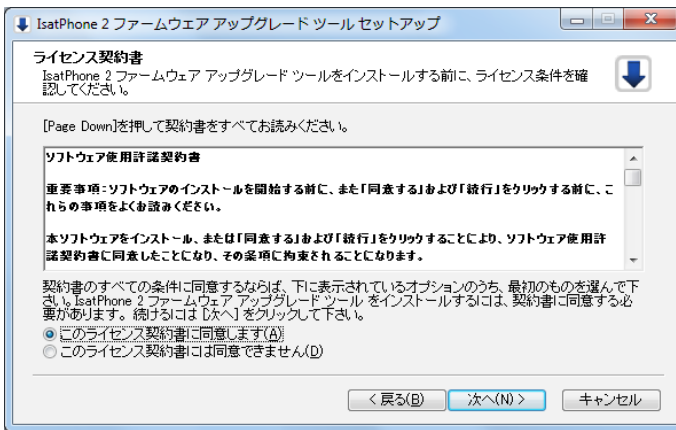


USB ドライブで、ソフトウェア > ファームウェアアップグレードツールの順に選択します。

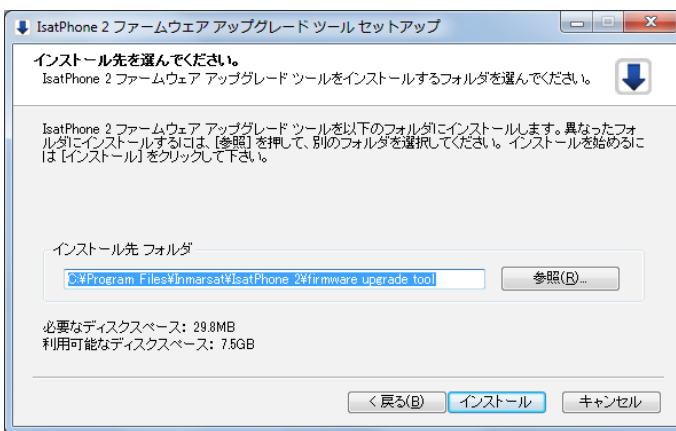
IsatPhone 2 ファームウェアアップグレードツール セットアップ ウィザードが表示されます。



[次へ] をクリックします。

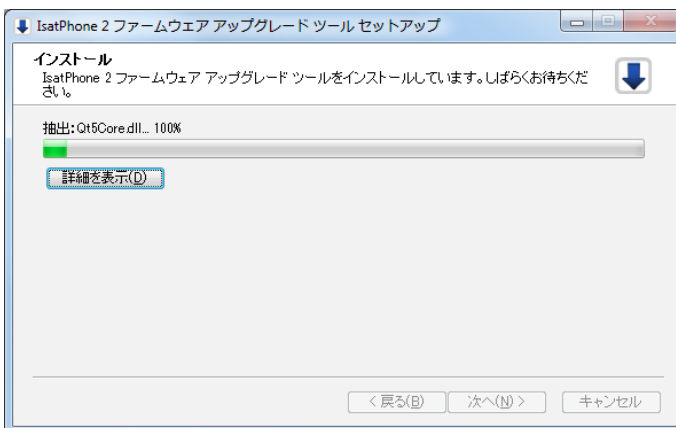


ライセンス契約書を読み、**[このライセンス契約書に同意します]** を選択してから、**[次へ]** をクリックします。



**[インストール]** をクリックして、インストールを開始します。

**注記:** インストール先フォルダを変更する場合は、**[参照]** をクリックします。



インストールが完了したら、**[次へ]** をクリックします。

**注記:** **[詳細を表示]** をクリックすると、詳しいインストール状況が表示されます。



[完了] をクリックします。これで  
セットアップは完了です。

**注記:** [アプリケーションを実行] を  
選択すると、インストールしたツ  
ールがセットアップ完了後に起動し  
ます。

ご使用の IsatPhone 2 に SIM カードが挿入されたままでも、アップグレード処理には影響ありません。

アップグレードプログラムは上位/下位互換性があります。したがって、たとえばファームウェアのバージョン 01.00.00 からバージョン 02.00.01 へと、間のバージョンをとばしてアップグレードしても問題ありません。

暗証番号 (PIN)、連絡先、個人情報などの個人に関する設定は、アップグレード処理の影響を受けません。ただし、万一に備えての、連絡先をバックアップするために、連絡先同期ツールも用意されています。

アップグレード中、本機は USB を介して充電されますが、アップグレードを開始するためには、本機のバッテリーに最低限の充電量が必要です。

アップグレードを途中で中断した場合、本機はアップグレードモードのままになり、アップグレードの再開が必要となります。アップグレードが正常に完了するまでは、本機はアップグレードモードに保持されます。

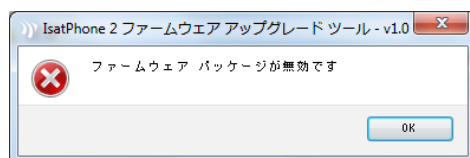


**注記:** ファームウェアアップグレードツールを起動する前に、本機をコンピュータに接続しないでください。

スタート > プログラム > IsatPhone 2 > ファームウェアアップグレードツールの順に選択します。

.fp3 ファイル (アップグレード用イメージファイル) を見つけ、選択してから、[次へ] をクリックします。

**注記:** [強制アップグレード] を選択した場合、ファームウェアのすべてのセクションがアップグレードされます。

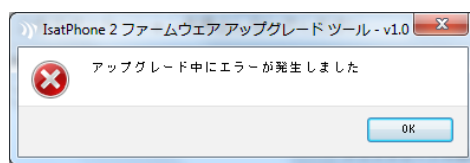


誤って無効なファイルを選択した場合や、本機がすでにコンピュータと接続されている場合、エラーメッセージが表示されます。



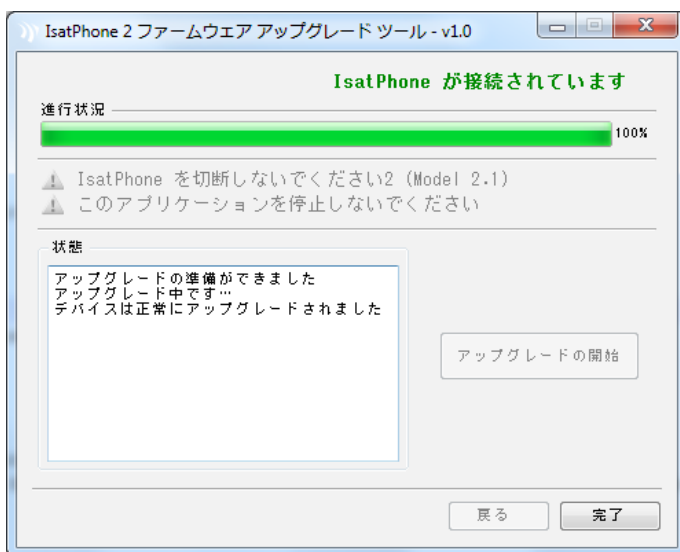
同梱の USB ケーブルを使って、IsatPhone 2 をコンピュータに接続します。まだ電源が入っていないければ、IsatPhone 2 の電源を入れます。

**注記:** IsatPhone 2 をコンピュータに接続すると、[アップグレードの開始] ボタンが有効になり、状態表示フィールドに「IsatPhone 2 が接続されています」「アップグレードの準備ができました」のメッセージが表示されます。



[アップグレードの開始] ボタンをクリックすると、ファームウェア アップグレード処理が始まります。

アップグレードの途中で本機との接続が外れたり、エラーが起きたりした場合は、エラーメッセージが表示されます。この場合、再度正しい手順を行い、アップグレードを正常に完了させてください。



アップグレードが完了すると、状態表示フィールドに「デバイスは正常にアップグレードされました」というメッセージが表示され、IsatPhone 2 のアップグレードが正常に完了したことがわかります。

[完了] をクリックして、アプリケーションを終了させます。

IsatPhone 2 は自動的に再起動し、USB ケーブルで接続されているため充電モードに入ります。USB ケーブルを取り外します。

これで IsatPhone 2 の使用準備が整いました。

## inmarsat.com/isatphone

本文書の制作にあたっては細心の注意が払われておりますが、収録された情報の妥当性、正確性、完全性、合理性、目的への適合性については、明示・黙示とを問わず、表明または保証するものではなく、またインマルサットグループ企業またはその管理者、社員、代理店は、本情報に起因するいかなる責任あるいは債務も負うものではありません。かかる責任および債務は適用法により許可される最大限の範囲において、すべて免責および除外されるものとします。INMARSATは International Mobile Satellite Organisation (国際移動衛星通信機構) に所属する商標であり、Inmarsat Global Limited に使用権が与えられています。インマルサット社のロゴを含め、本書に記載されたその他あらゆる商標は、Inmarsat Global Limited に帰属します。本免責事項は、翻訳版と原語である英語版の間に相違が認められる場合、英語版が優先されるものとします。© Inmarsat Global Limited 2018. 無断複写・転載を禁じます。IsatPhone 2 How to Upgrade your IsatPhone (Model 2.1) May 2018 (Japanese).