

IsatPhone²

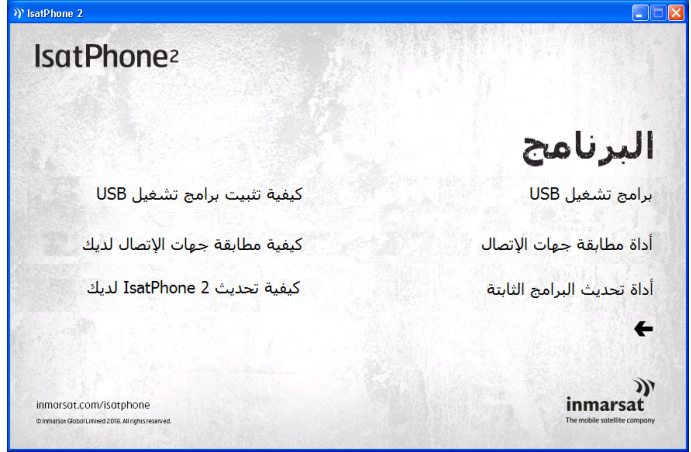
كيفية

تثبيت برامج تشغيل USB

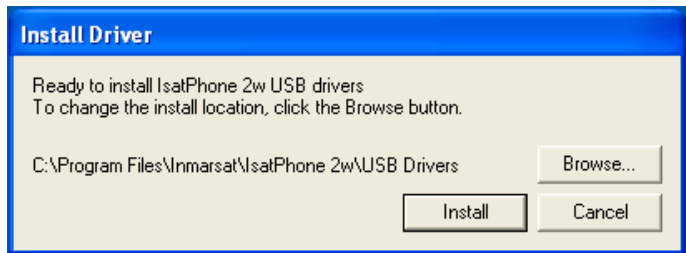
ستحتاج إلى تثبيت برامج تشغيل USB على جهاز الكمبيوتر قبل تثبيت اداتي مطابقة قائمة الاتصال وتحديث البرامج الثابتة. كما يعمل تثبيت برامج تشغيل USB على التقليل من وقت شحن الهاتف.

تدعم الأداة الأنظمة Windows XP و Windows 7 و Windows 8 و Windows 10. لتثبيت برامج تشغيل USB على الكمبيوتر لديك، قم بالإجراء التالي:

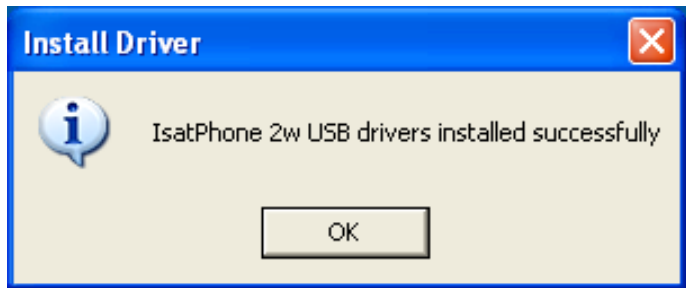
حدد البرنامج > برامج تشغيل USB من القرص المضغوط.



انقر فوق Install (تثبيت).
سيظهر مربع حوار Software Installation (تثبيت البرنامج).



انقر فوق OK (موافق).
تم تثبيت برامج التشغيل بنجاح.



تثبيت الجهاز الجديد لنظام Windows XP

لتثبيت الجهاز الجديد لنظام Windows XP، قم بالإجراء التالي:

قم بتوصيل IsatPhone 2 بجهاز الكمبيوتر باستخدام كابل USB المرفق. إذا لم يكن هاتفك قيد التشغيل، فقم بتشغيله الآن.

عند توصيل كابل USB، ستظهر الرسالة المنبثقة التالية:

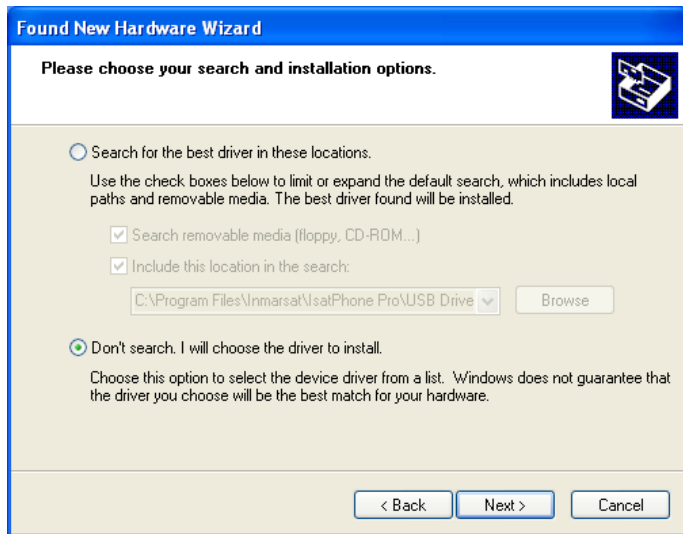
New hardware found: IsatPhone 2w»
«Composite Device (تم العثور على جهاز جديد: جهاز IsatPhone 2w Composite Device).

سيظهر Found New Hardware Wizard (مرشد العثور على جهاز جديد).

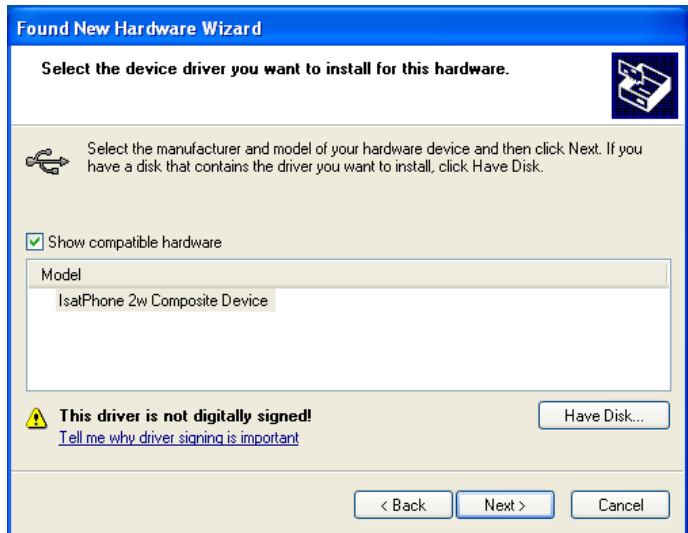
حدد Install from a list or specific location (Advanced) (تثبيت من قائمة أو موقع معين (متقدم)) وانقر فوق Next (التالي).



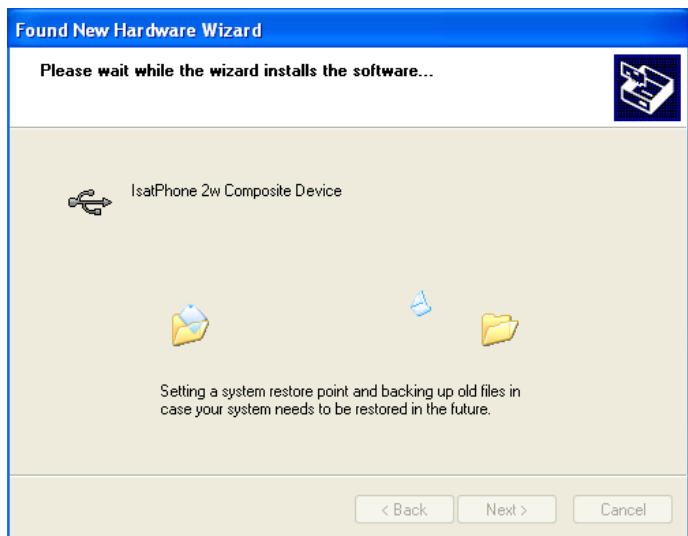
حدد Don't search. I will choose the driver to install (لا تبحث. سأختار برنامج التشغيل المراد تثبيته)، وانقر فوق Next (التالي).



انقر فوق Next (التالي) مرةً أخرى.
سيظهر مربع حوار Hardware Installation (تثبيت الجهاز).



يقوم Found New Hardware Wizard (مرشد العثور على جهاز جديد) بتثبيت البرنامج.



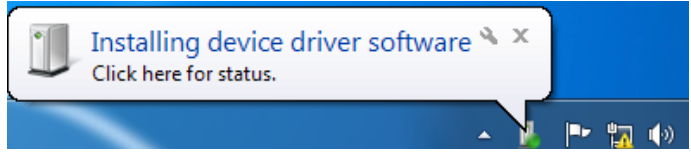
انقر فوق Finish (إنهاء). سيظهر مربع حوار System Settings Change (تغيير إعدادات النظام).
قم بفصل كابل USB من جهاز الكمبيوتر ومن الهاتف.



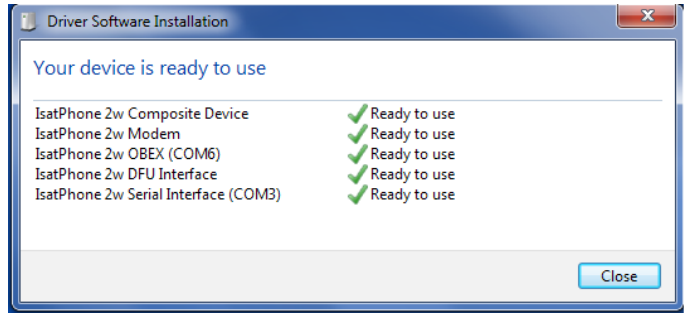
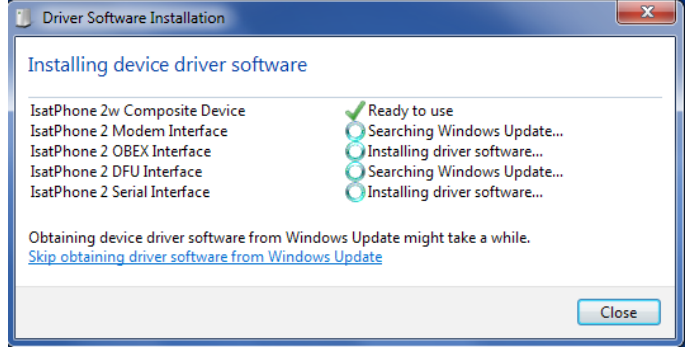
تثبيت الجهاز الجديد لنظام Windows 7

بمجرد أن يتم توصيل الجهاز، سيبدأ تثبيت برنامج التشغيل تلقائيًا للجهاز الذي تم توصيله.

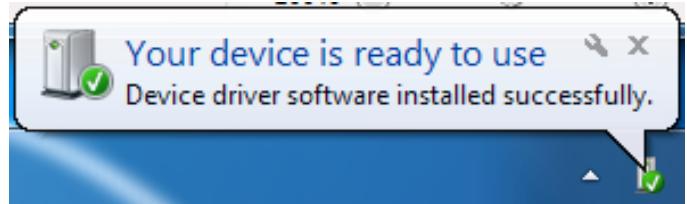
انقر فوق الرمز من شريط المهام لعرض حالة التثبيت.



يتم عرض إطار حالة التثبيت عند تحديد الرمز الموجود على شريط المهام.



إشعار نجاح التثبيت.

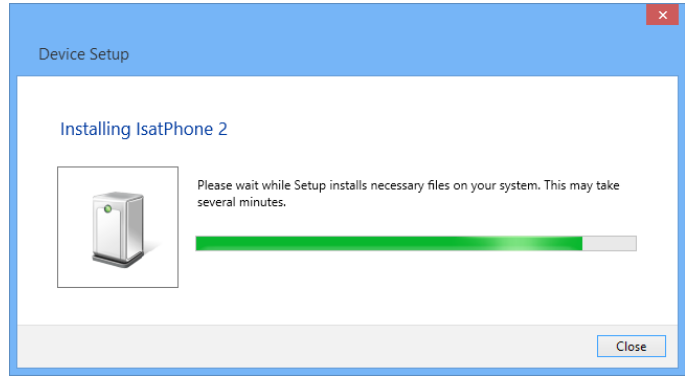


تثبيت الجهاز الجديد لأنظمة Windows 8 و Windows 10

بمجرد أن يتم توصيل الجهاز، سيبدأ تثبيت برنامج التشغيل تلقائيًا للجهاز الذي تم توصيله.
انقر فوق الرمز من شريط المهام لعرض حالة التثبيت.



يتم عرض إطار حالة التثبيت عند تحديد الرمز الموجود على شريط المهام.



inmarsat.com/isatphone

رغم أن إنمارسات قد أعدت المعلومات في هذه الوثيقة بحسن نية، فإن مجموعة إنمارسات أو أيًا من موظفيها أو وكلائها لا يقدمون ولن يقدموا أي تمثيل أو ضمان أو كفالة أو تعهد (سواء بشكل صريح أو ضمني)؛ ولا يقبلون ولن يقبلوا تحمل المسؤولية أو الالتزام (كيفما ينشأ) فيما يتعلق بكفاية المعلومات في هذه الوثيقة أو دقتها أو كمالها أو معقوليتها أو ملاءمتها للغرض. ويخلى ويستثنى من ذلك بشكل صريح كل وأي مسؤولية والتزام مماثل إلى أقصى حد يسمح به القانون المطبق. إن إنمارسات علامة تجارية مملوكة للمنظمة الدولية للقمر الصناعي المتجول ومرخصة لشركة إنمارسات العالمية المحدودة. وكل علامات إنمارسات التجارية الأخرى في هذه الوثيقة، بما فيها شعار إنمارسات، مملوكة لشركة إنمارسات العالمية المحدودة. في حال وجود أي تناقض بين عبارات بيان تحديد المسؤولية هذا والنسخة الإنجليزية التي ترجم عنها، فيجب اعتماد النسخة الإنجليزية. © إنمارسات العالمية المحدودة ٢٠١٨. جميع الحقوق محفوظة. IsatPhone 2 How to Install USB Drivers (Model 2.1) May 2018 (Arabic).