

IsatPhone<sup>2</sup>

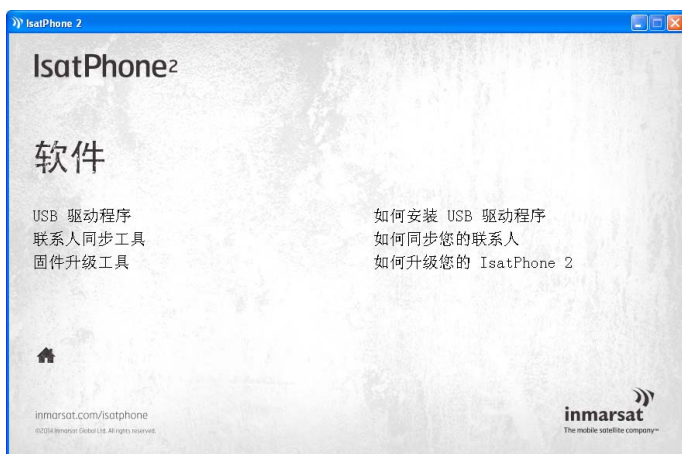
如何

同步您的联系人

联系人同步工具让您可以在计算机和 IsatPhone 2 之间传输联系人信息。此工具与 Microsoft Outlook 和 Microsoft Outlook Express 兼容。

此工具支持 Windows XP、Windows Vista、Windows 7 和 Windows 8。

请注意，在安装联系人同步工具以前，您需要安装 USB 驱动程序。USB 驱动程序及指南《如何安装 USB 驱动程序》包含在 USB 驱动器上。

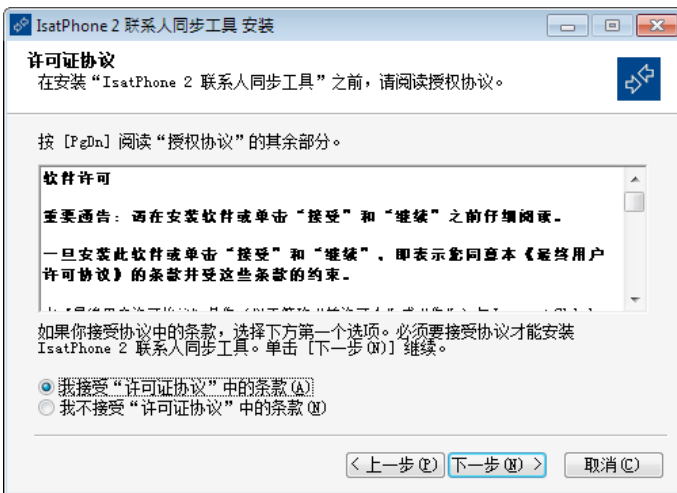


从 USB 驱动器中选择软件 > 联系人同步工具。

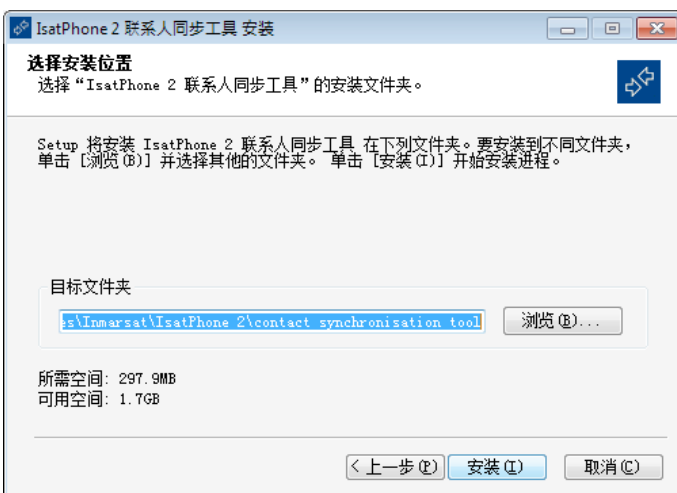
Isatphone 2 联系人同步工具安装向导随之出现。



单击下一步。

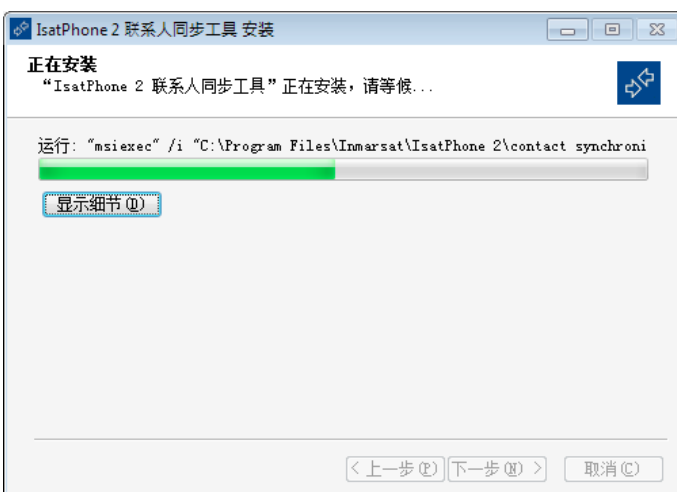


阅读并选择我接受“许可证协议”中的条款，然后单击下一步。



单击安装以开始安装进程。

注意：您可单击浏览来更改安装文件夹的位置。



安装进程结束后，请单击下一步。

注意：您可单击显示细节来显示安装详细信息。



单击完成。安装至此完成。

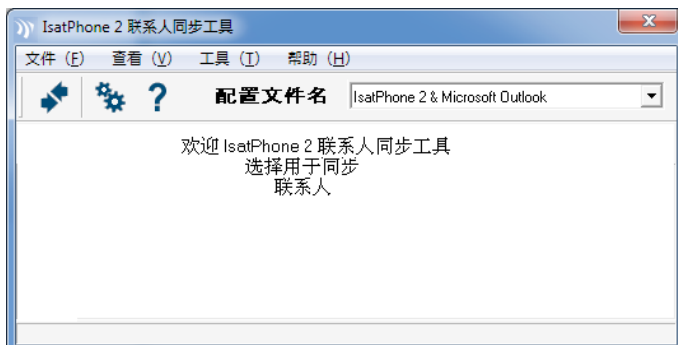
注意：如果选择了运行程序，则安装一结束，该工具就会启动。


用提供的 USB 电缆将 IsatPhone 2 连接到计算机。  
如果您的电话没有开机，请现在开机。



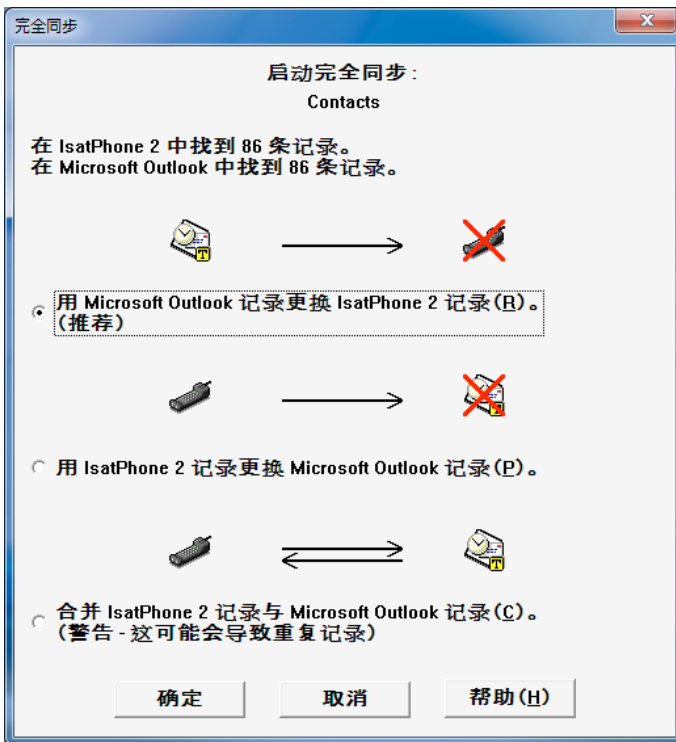
双击任务栏上的 **IsatPhone 2 联系人同步工具** 图标来运行工具或者依次选择开始 > 程序 > **IsatPhone 2** > 联系人同步工具。

选择 Microsoft Outlook 或 Microsoft Outlook Express 与电话进行同步，然后单击确定。



单击计算机应用程序上的同步图标 。联系人同步工具将依据选定的选项传输 MS Outlook 中的所有联系人。

**注意：**在进行同步前，可以选择同步设置。请参阅附录。



首次将电话与计算机同步时，联系人同步工具将提示您选择下列三个选项之一：

- 用 **Outlook** 记录更换 **IsatPhone 2** 记录。选择此选项将删除电话上的现有联系人，并用 Outlook 联系人取而代之。
- 用 **IsatPhone 2** 记录更换 **Outlook** 记录。选择此选项将删除所有 Outlook 联系人，并将电话联系人复制到 Outlook 通讯簿。
- 合并 **IsatPhone 2** 记录和 **Outlook** 记录。选择此选项会将电话上的所有联系人复制到 Outlook，并将 Outlook 上的所有联系人复制到电话。

**注意：**这可能产生重复记录。


如果联系人先前已经同步，则只更新已变动的内容。

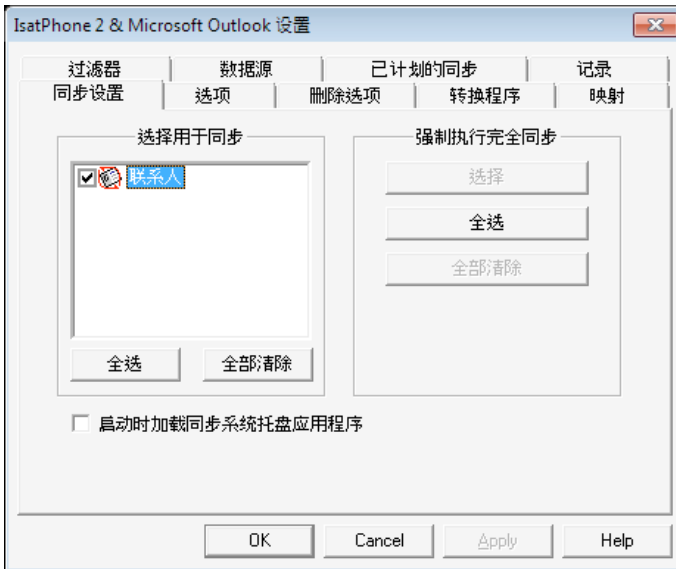
单击确定。

在完成联系人同步之后，从计算机和电话上断开 USB 电缆。

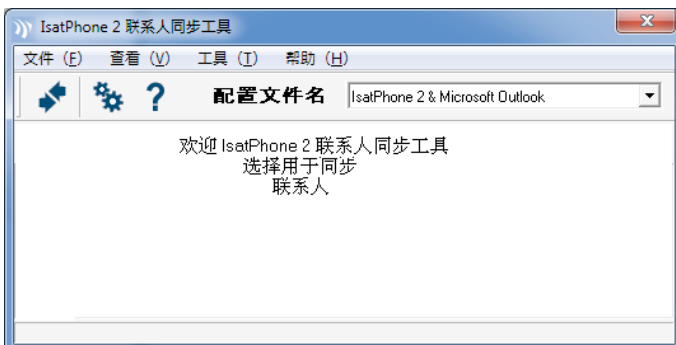
如要自定义同步设置，请参阅以下内容。

## 同步设置

选择工具 > 设置或单击计算机应用程序上的设置图标  以更改配置文件设置。以下是对配置文件设置的说明。



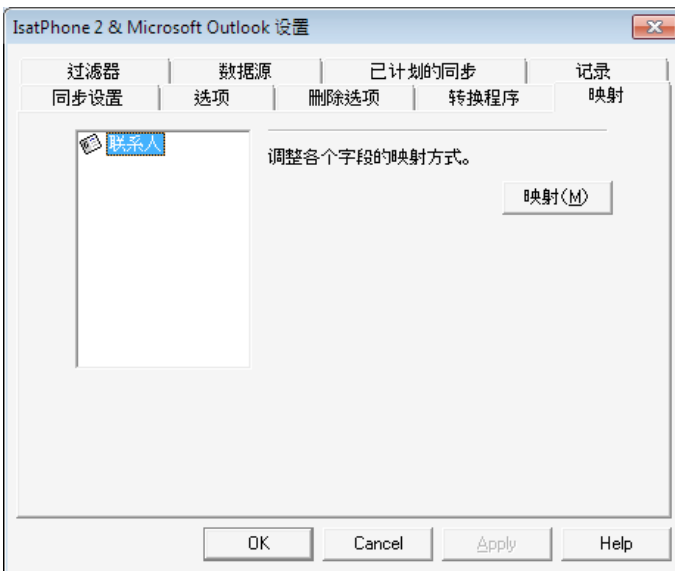
**同步设置：**  
选择您要同步的源项目。



**选项：**  
您可为记录选择双向或单向同步。

**双向：**在一侧发生的变更内容会反映在另一侧。另外，您可以指定当记录在双侧均做了修改时应该如何处理（有冲突的记录）。

**单向：**在一侧发生的变更优先于另一侧。



## 映射：

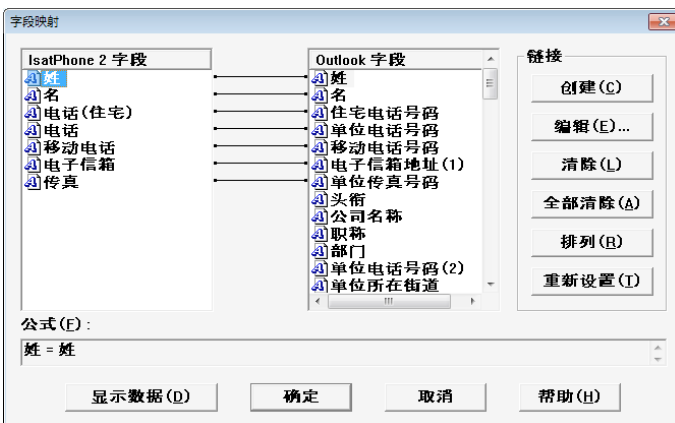
如要在电话与和计算机之间传输数据，两个设备上的特定字段之间必须存在链接。

例如，Outlook 上的名字段必须链接到电话簿上的名字段。

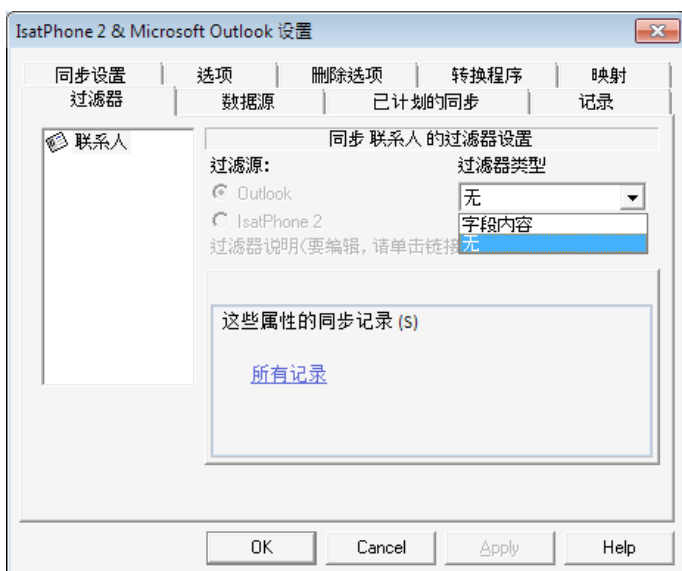
说明同步软件处理数据方式的链接集合被称为字段映射。

单击映射可查看和编辑特定字段的现有映射。

**注意：**当您首次安装同步软件时，软件会为您创建默认链接。







## 过滤器：

过滤器用于仅选择您所需要的联系人。这可通过限制传输的数据量来加快同步过程。

过滤器不从具有完整数据集的一侧删除数据。如果某个记录在部分数据集一侧创建且不在过滤器的范围内，则该记录将会被同步到具有完整数据集的一侧。在后续同步过程中，如果该记录处于过滤器范围以外，则它会被从部分数据集一侧删除，但会保留在完整数据集内。

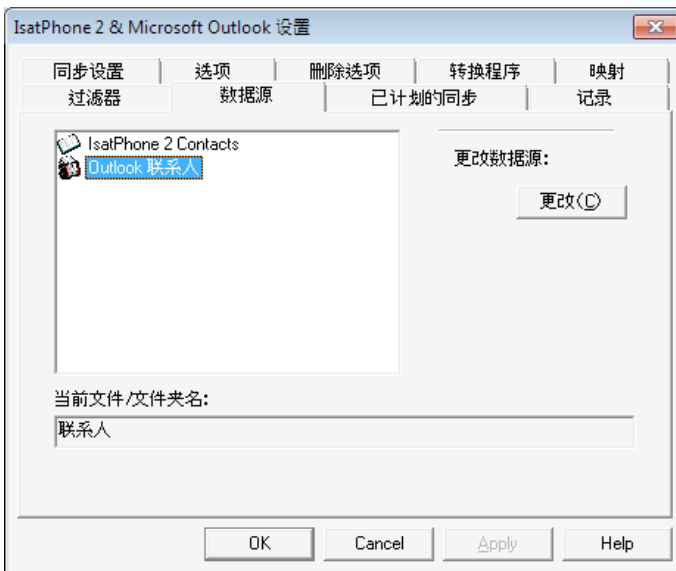
选择的转换程序包含所有记录（完整数据集）。未选择的转换程序将包含更小的已筛选的记录之集合（部分数据集）。

您可依据字段内容或记录 ID 来选择过滤器。您也可以选择无，藉此表示不为突出显示的数据类型设置任何过滤器。

基于字段内容的过滤器评估记录内的数据，藉以确定该字段是否符合指定的条件。当一个字段符合过滤器条件时，该字段会被同步。

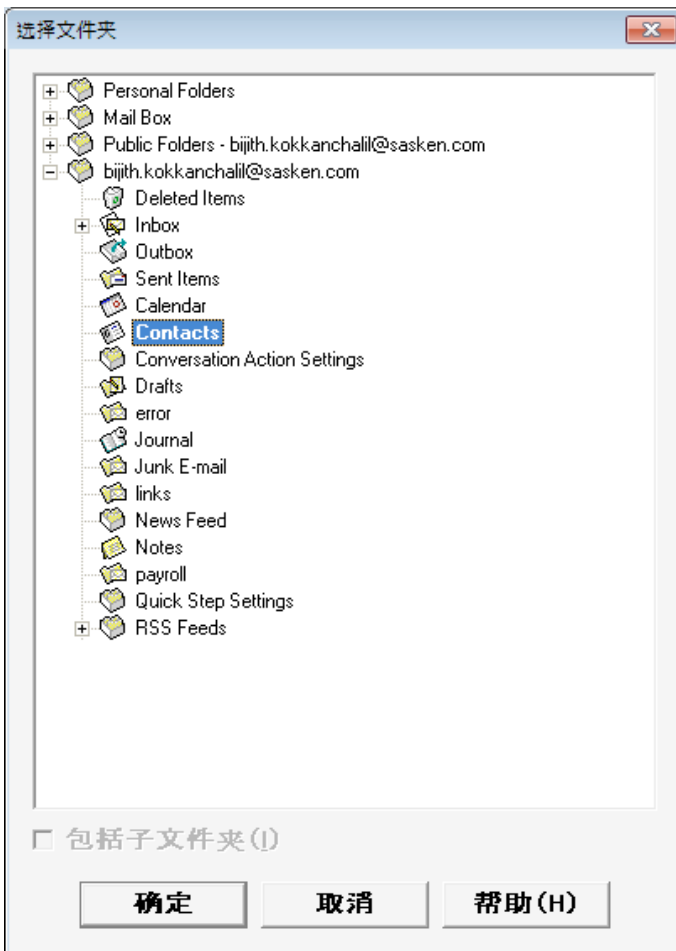
基于记录 ID 的过滤器允许您选择对哪些特定记录进行同步。当您想指定确切的记录进行同步时，此功能十分有用。例如，如果您的联系人列表中存在个人联系人和业务联系人，而您只想同步业务联系人，则您可通过使用记录 ID 只选择业务联系人。

过滤器说明区显示为选择的数据类型定义的过滤器条件。可定义相当复杂的过滤器，每个过滤器条件均可通过此对话区来修改。您可单击链接以修改或删除过滤器条件。



### 数据源：

如要更改数据源，请从列表中选择您要更改的项目，然后单击更改。如果转换程序不支持数据源的更改，则更改按钮会被禁用。



如果转换程序支持更改，则更改按钮被启用，此选项允许您选择与转换程序配合使用的数据源。例如，如果您有两个联系人文件夹，则可指定转换程序要使用哪一个文件夹作为联系人数据源。

## [inmarsat.com/isatphone](http://inmarsat.com/isatphone)

虽然本《如何同步您的联系人》中的信息是经过精心编制，但是并不明确或暗示性地表示或保证，这些信息的充足性、准确性、可靠性或完整性。Inmarsat Global Limited 或任何集团公司或其官员、职员或代理人皆不对任何人承担使用本文档所带来的任何责任或义务。Inmarsat Global Limited 2014 年版权所有。保留所有权利。INMARSAT 是 International Mobile Satellite Organisation 的注册商标；Inmarsat 标志是 Inmarsat (IP) Company Limited 公司的注册商标。Inmarsat Global Limited 公司拥有以上两个商标的使用权。IsatPhone 2 How to Synchronise Your Contacts February 2014 (Chinese).